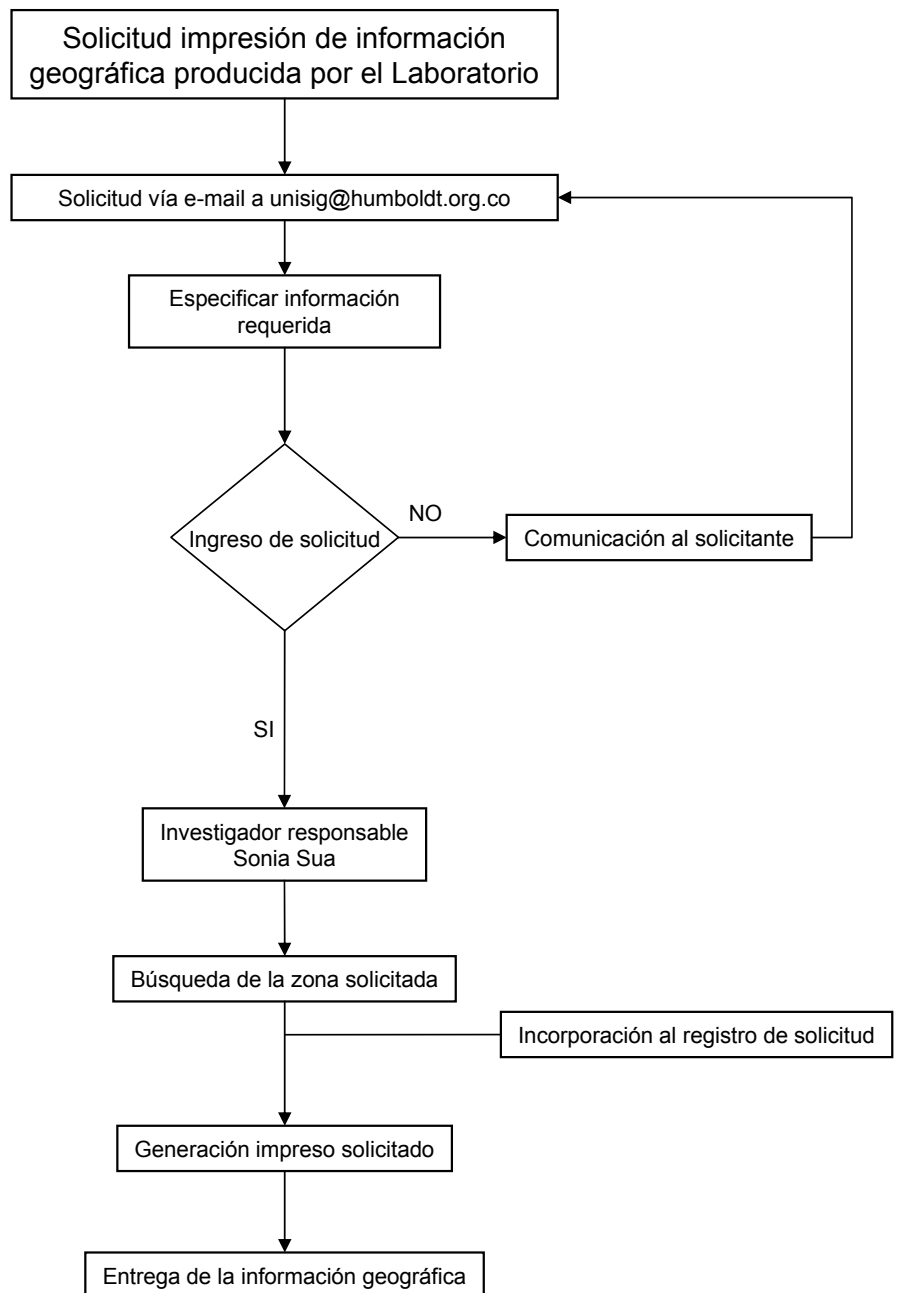


PROCEDIMIENTO PARA LA SOLICITUD DE IMPRESIÓN
DE INFORMACIÓN GEOGRÁFICA
LABORATORIO DE BIOGEOGRAFÍA Y ANÁLISIS ESPACIAL



El Laboratorio de Biogeografía y Análisis Espacial cuenta con dos semanas a partir del ingreso de la solicitud
La entrega se hará solamente el día viernes